



Enquête de satisfaction des partenaires

IME de Kerpont

2022

Depuis plusieurs années, l'EPSMS Ar Stêr a lancé une démarche d'amélioration continue de la qualité des prestations de ses différents services.

C'est dans ce contexte que tous les ans, nous souhaitons objectiver la satisfaction perçue en lançant une enquête auprès de l'ensemble de nos partenaires.

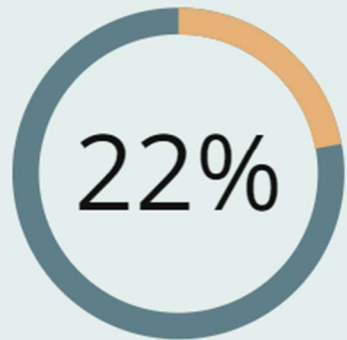
Au-delà, des obligations règlementaires, l'EPSMS Ar Stêr a toujours eu à cœur de faire évoluer ses pratiques pour satisfaire au mieux les besoins et les attentes des personnes accompagnées et des partenaires.

Le niveau de satisfaction que vous allez découvrir, démontre la qualité de l'accompagnement réalisée par les professionnels de l'EPSMS Ar Stêr et de notre partenariat.

Si les améliorations sont à poursuivre, nous pouvons nous féliciter de ces résultats encourageants.

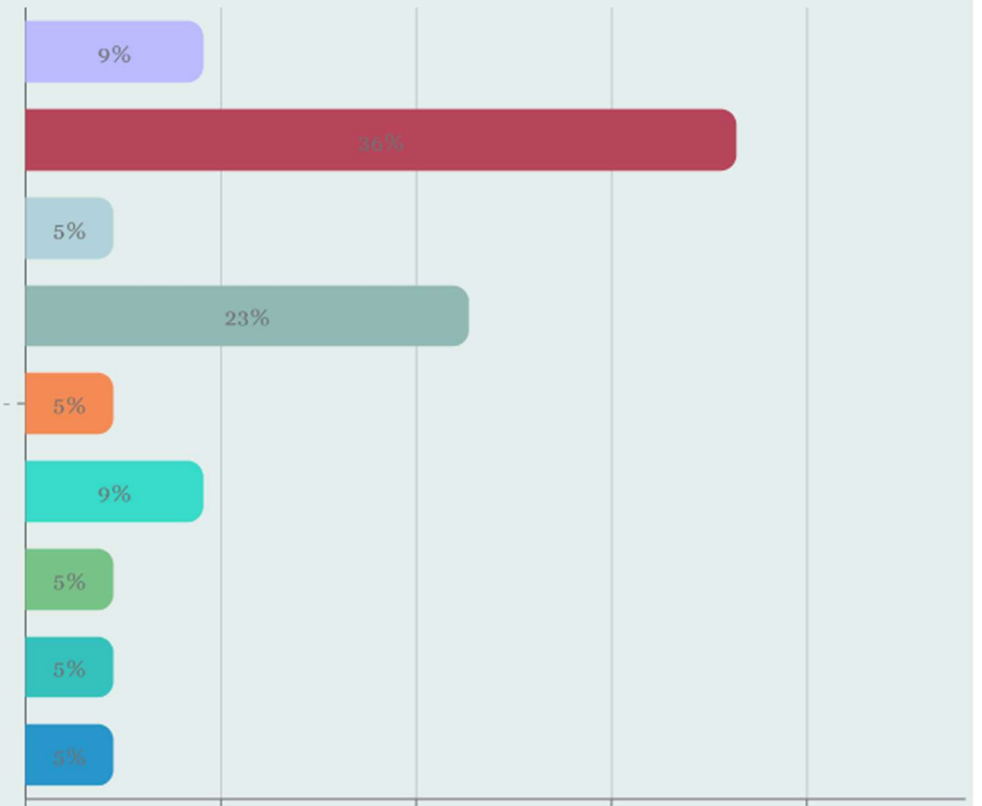
Le recueil de la satisfaction et du point de vue des partenaires est un levier essentiel et un enjeu majeur pour que l'établissement puisse proposer des prestations de qualité, il s'inscrit dans la dynamique globale de notre projet d'établissement.

Les partenaires

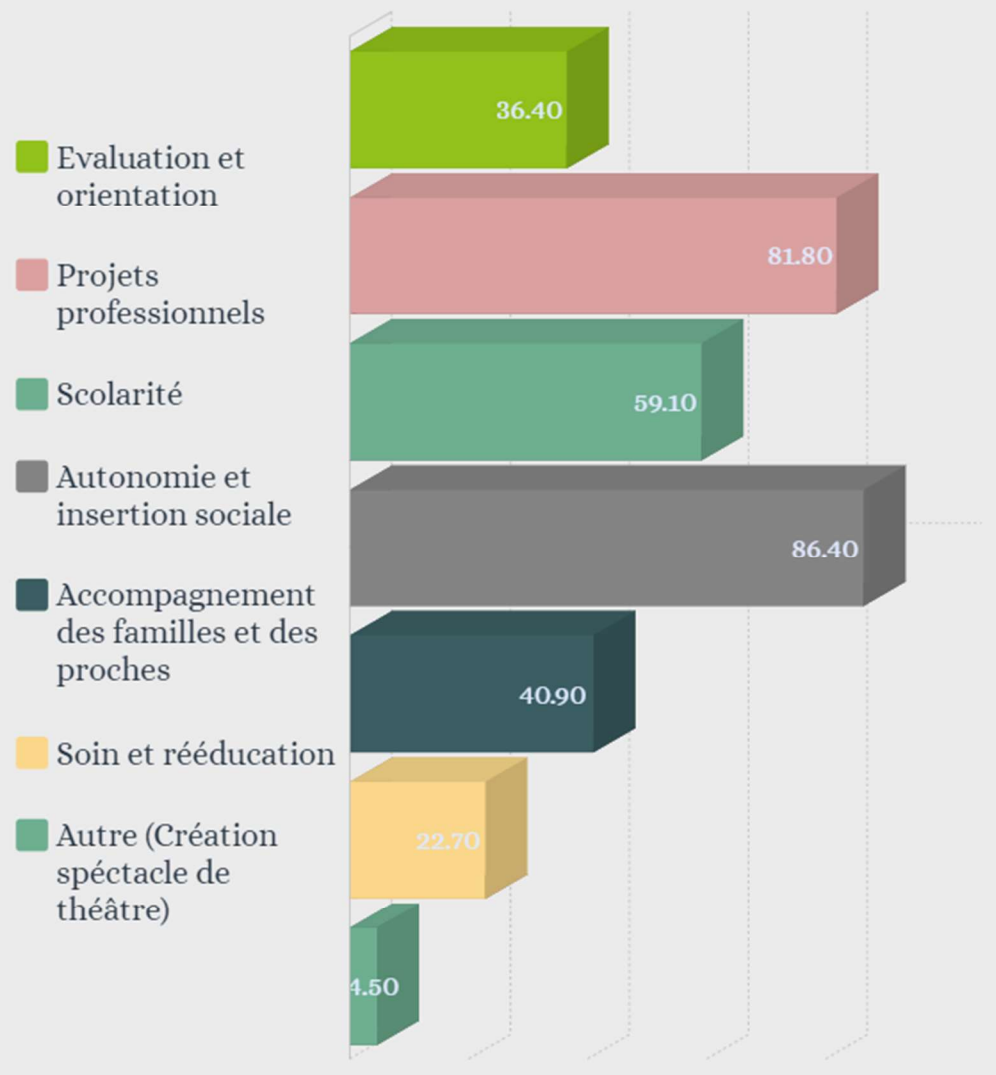


TAUX DE REPONSE

- Libéral
- Education nationale
- Structure de santé mentale
- ESMS
- Hébergement
- Entreprise
- Autres SMS
- Mairie CCAS
- Autre



Nos principales missions selon vous



Les partenariats

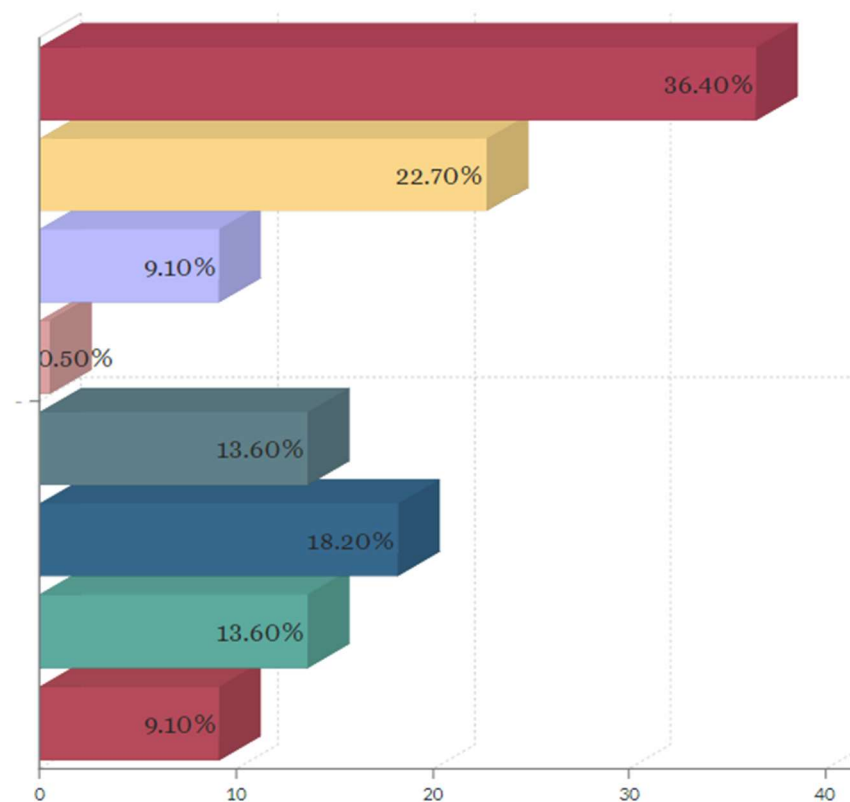
100%

Sont satisfaits de la qualité de notre partenariat

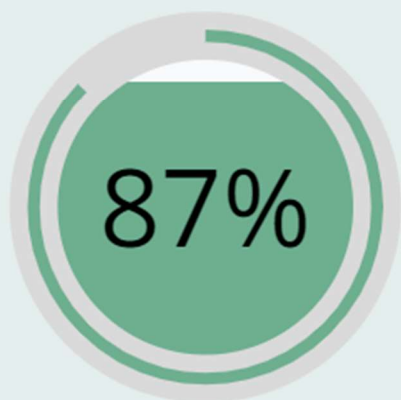


- Scolarité
- Accueil stagiaire
- Accompagnement conjoint des bénéficiaires
- Prise en charge libérale
- Activité culturelle
- Evaluation d'un projet d'hébergement
- Formations professionnelles
- Autre

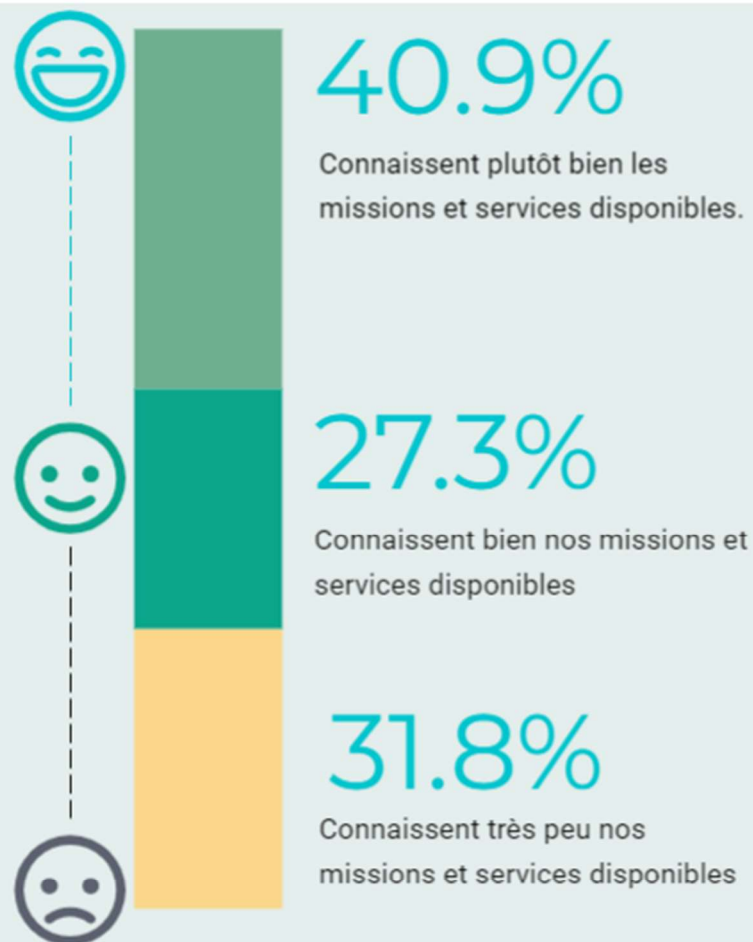
Cadre du partenariat



Connaissance de nos missions



de nos partenaires
identifient facilement
les missions des
professionnels de
l'IME de Kerpont



La prise de contact

Est-il facile de nous contacter ?
Avez-vous un contact référent ?

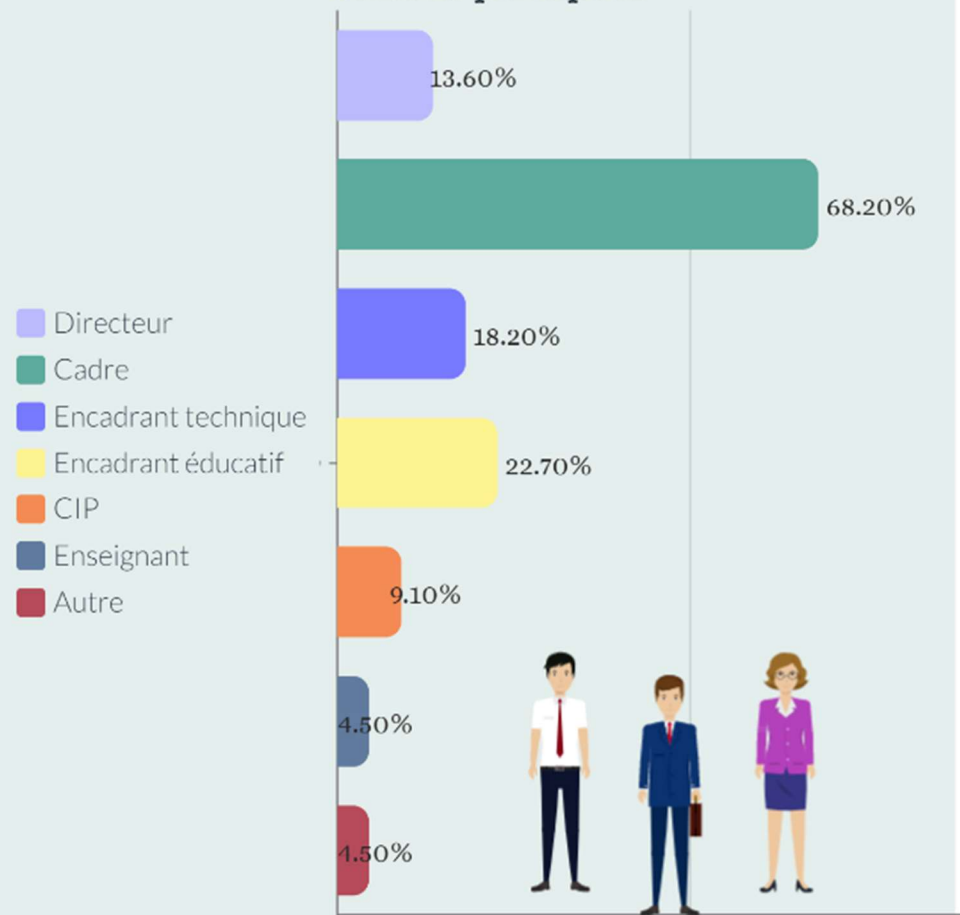
95%

100%

Des répondants trouvent que les
échanges sont de qualité



Contacts principaux



Communication



81.8% Ne connaissent pas notre site internet



www.epsmsarster.fr



Suggestions d'amélioration faites par les partenaires

100%

Capacité d'adaptation à leurs demandes



Présenter et communiquer davantage sur les missions de l'EPSMS Ar Stêr à l'intention des enseignants de l'Education Nationale



Distribution des livrets d'accueil des enseignants de l'Education Nationale



L'EPSMS Ar Stêr vous remercie d'avoir pris
le temps de renseigner les enquêtes

Merçi